

Утверждено
приказом Московско-Окского
территориального управления
Федерального агентства по рыболовству
от «23» мая 2018 г. № 101

Извещение о проведении аукциона на право заключения договора пользования рыбоводным участком, расположенном на водном объекте и (или) его части на территории Смоленской области, для осуществления аквакультуры (рыбоводства)

1. Организатор аукциона: Московско-Окское территориальное управление Федерального агентства по рыболовству.

Решение о проведении аукциона принято в соответствии с приказом Московско-Окского территориального управления Федерального агентства по рыболовству от «23» мая 2018 г. № 101.

2. Место нахождения: 117105, г. Москва, Варшавское ш., д. 39А.

Почтовый адрес: 117105, г. Москва, Варшавское ш., д. 39А.

Адрес электронной почты: monitoring-moktu@mail.ru.

Телефон: (499) 611-17-29.

3. Предмет аукциона: Право заключения договора пользования рыбоводным участком, расположенном на водном объекте и (или) его части на территории Смоленской области, для осуществления аквакультуры (рыбоводства).

Аукцион является открытым и проводится как в отношении одного рыбоводного участка, так и в отношении нескольких рыбоводных участков, при этом каждый из рыбоводных участков составляет отдельный лот.

Количество лотов, выставяемых на аукцион – 10.

Сведения о рыбоводном участке, включая его местоположение, площадь, границы, географическую карту и (или) схему рыбоводного участка, а также ограничения, связанные с использованием рыбоводного участка:

№ п/п	№ лота	№ рыбоводного участка	Наименование и месторасположение рыбоводного участка	Координаты границ		Площадь рыбоводного участка (га)	Вид водопользования	Географические карты и (или) схемы рыбоводных участков (приложение к извещению)
				Долгота (E)	Широта (N)			
1.	1	1	Пруд на реке Березинка у деревни Леошково, Духовщинский район Смоленской области	32.23.44 32.23.56 32.24.22 32.24.00 32.23.30 32.23.05	55.07.14 55.06.41 55.06.34 55.06.28 55.06.13 55.06.29	30,0	Совместное	Приложение № 1
2.	2	9	Пруд на реке Мошна (водохранилище «Масловы горы») у деревни Муханино, Смоленский район Смоленской области	32.02.55 32.03.51 32.04.40 32.04.56 32.04.20 32.03.30	54.36.33 54.36.45 54.36.45 54.36.31 54.36.23 54.36.25	125,0	Совместное	Приложение № 2

№ п/п	№ лота	№ рыболовного участка	Наименование и месторасположение рыболовного участка	Координаты границ		Площадь рыболовного участка (га)	Вид водопользования	Географические карты и (или) схемы рыболовных участков (приложение к извещению)
				Долгота (E)	Широта (N)			
3.	3	11	Пруд на реке Прейда в деревне Дубовица, Шумячский район Смоленской области	32.17.04 32.17.21 32.17.49 32.17.25 32.17.09	53.49.43 53.49.51 53.49.50 53.49.46 53.49.03	18,0	Совместное	Приложение № 3
4.	4	19	Пруд на ручье без названия в районе урочища Мендерёво, Дорогобужский район Смоленской области	33.29.08 33.29.03 33.29.13	54.57.14 54.57.18 54.57.16	1,0	Совместное	Приложение № 4
5.	5	22	Пруд на ручье «без названия» в районе деревни Полежакино, Дорогобужский район Смоленской области	33.30.12 33.30.16 33.30.34	54.57.15 54.57.19 54.57.13	1,0	Совместное	Приложение № 5
6.	6	28	Пруд на ручье «без названия» у деревни Кеново, Духовщинский район Смоленской области	32°02'10,88" 32°02'10,11" 32°02'08,64" 32°02'13,74"	55°09'58,46" 55°10'03,59" 55°10'06,42" 55°09'58,90"	1,2	Совместное	Приложение № 6
7.	7	37	Пруд на реке Черная Рыдага, Шумячского района Смоленской области	32°38'41 32°38'53 32°38'59 32°38'50	53°51'54 53°51'51 53°51'39 53°51'44	3,5	Совместное	Приложение № 7
8.	8	38	Пруд на реке Лаповка у деревни Вяхори, Рославльский район Смоленской области	32°56'24" 32°56'28" 32°56'16" 32°56'06" 32°55'59" 32°56'13"	53°52'37" 53°52'29" 53°52'34" 53°52'26" 53°52'34" 53°52'40"	8,87	Совместное	Приложение № 8
9.	9	39	Пруд на реке Пет у деревни Бехово, Рославльский район Смоленской области	33°00'43" 33°00'40" 33°00'25"	53°45'14" 53°45'12" 53°45'21"	2,85	Совместное	Приложение № 9
10.	10	41	Часть акватории Десногорского водохранилища, в заливе Десногорского водохранилища по реке Соложе у деревни Мятка Рославльского района Смоленской области	33°26'18,80" 33°26'39,15" 33°26'34,92" 33°26'41,69" 33°26'49,84" 33°26'51,93" 33°26'25,98"	54°28'31,53" 54°28'39,56" 54°28'48,19" 54°28'53,44" 54°28'42,29" 54°28'34,43" 54°28'23,22"	2,96	Совместное	Приложение № 10

Ограничения, связанные с использованием рыболовного участка, установлены в соответствии с законодательство Российской Федерации.

4. Договор пользования рыбоводным участком будет заключен с победителем аукциона со сроком на 25 (двадцать пять) лет.

5. Организатор аукциона на основании заявки любого заинтересованного лица, поданной в письменной или электронной форме, в течение 2 рабочих дней со дня получения соответствующей заявки представляет заявителю документацию об аукционе.

Документация об аукционе предоставляется на бумажном носителе либо в форме электронного документа.

Заявка о предоставлении документации об аукционе представляется в произвольной форме и должен содержать: название аукциона, номер телефона, факса и электронной почты заинтересованного лица.

Адрес официального сайта, на котором размещена документация об аукционе www.torgi.gov.ru.

б. Место, дата, время начала и окончания срока подачи заявок об участии в аукционе:

Место подачи заявок об участии в аукционе:

Варшавское шоссе, д. 39 А, г. Москва, 117105 (1этаж) в рабочие дни с 9 часов 00 минут до 18 часов 00 минут (время московское), пятница: с 9 часов 00 минут до 16 часов 45 минут (время московское), перерыв с 13-00 до 13-45 (время московское), **предварительно позвонив по телефон: 8 (499) 611-17-29 или заранее направить информацию о дате и времени передачи заявки на адрес электронной почты: monitoring-moktu@mail.ru.**

Дата начала подачи заявок на участие в аукционе: **«24» мая 2018 года** 9 часов 00 минут (время московское).

Дата окончания подачи заявок на участие в аукционе: **«25» июня 2018 года** 10 часов 00 минут (время московское).

7. Место, дата и время проведения аукциона

Начало проведение аукциона **«5» июля 2018 года** в 11 часов 00 минут (время московское) по адресу: г. Москва, Варшавское шоссе, 39 А, 10 этаж, Ситуационный центр.

Регистрация участников аукциона проводится в месте проведения аукциона **«5» июля 2018 года** с 10:00 до 10:50 (время московское).

8. Начальная цена предмета аукциона, «шаг аукциона», а также размер задатка, порядок его внесения заявителями и возврата им, срок перечисления в соответствующий бюджет задатка победителя и реквизиты счета, который открыт федеральному органу исполнительной власти для учета средств, находящихся во временном распоряжении и на котором учитываются задатки участников аукциона.

8.1. Аукцион проводится путем повышения начальной цены предмета аукциона на «шаг аукциона», при этом «шаг аукциона» устанавливается в размере 5 процентов начальной цены предмета аукциона, размер задатка устанавливается в размере 50 процентов начальной цены предмета аукциона:

№ лота	Наименование рыбоводного участка	Начальная цена, руб.	Размер задатка, руб.	«Шаг аукциона», руб.
1.	Пруд на реке Березинка у деревни Леошково, Духовщинский район Смоленской области	9600,00	4800,00	480,00
2.	Пруд на реке Мошна (водохранилище «Масловы горы») у деревни Муханино, Смоленский район Смоленской области	40000,00	20000,00	2000,00
3.	Пруд на реке Прейда в деревне Дубовица, Шумячский район Смоленской области	5760,00	2880,00	288,00

4.	Пруд на ручье без названия в районе урочища Мендерёво, Дорогобужский район Смоленской области	320,00	160,00	16,00
5.	Пруд на ручье «без названия» в районе деревни Полежакино, Дорогобужский район Смоленской области	320,00	160,00	16,00
6.	Пруд на ручье «без названия» у деревни Кеново, Духовщинский район Смоленской области	384,00	192,00	19,20
7.	Пруд на реке Чёрная Рыдага, Шумячского района Смоленской области	1120,00	560,00	56,00
8.	Пруд на реке Лаповка у деревни Вяхори, Рославльский район Смоленской области	2838,40	1419,20	141,92
9.	Пруд на реке Пет у деревни Бехово, Рославльский район Смоленской области	912,00	456,00	45,60
10.	Часть акватории Десногорского водохранилища, в заливе Десногорского водохранилища по реке Соложе у деревни Мятка Рославльского района Смоленской области	947,20	473,60	47,36

8.2. Порядок внесения задатка:

Задаток перечисляется до момента подачи заявки. Задаток перечисляется заявителем, перечисление задатка третьими лицами не допускается. Документы, подтверждающие перечисление задатка, заявитель обязан предоставить вместе с заявкой на участие в аукционе.

Реквизиты счета, который открыт федеральному органу исполнительной власти для учета средств, находящихся во временном распоряжении и на котором учитываются задатки участников аукциона:

УФК по г. Москве (Московско-Окское территориальное управление Федерального агентства по рыболовству)

ОГРН 1087746311047; ИНН 7702667310; КПП 772401001

Банк: ГУ Банка России по ЦФО г. Москва

БИК 044525000

л/с 05731873990 УФК по г. Москве

ОКПО 84893960

р/с 40302810045251000079

ОКТМО 45918000

КБК «0»

УИН «0»

Назначение платежа – задаток участника аукциона на право заключения договора пользования рыболовным участком.

8.3. Организатор аукциона возвращает задаток заявителям в течение 5 рабочих дней со дня: принятия решения об отказе от проведения аукциона; подписания протокола аукциона, в случае возвращения заявителю заявки об участии в аукционе, полученной после дня окончания приема таких заявок; поступления организатору аукциона уведомления об отзыве заявки об участии в аукционе; подписания протокола рассмотрения заявок об участии в аукционе, в случае не допущенному к участию в аукционе; подписания протокола аукциона участникам, не победившим в аукционе.

Победителю аукциона с временного счета задаток возвращается в соответствии с нормативами распределения доходов между бюджетами бюджетной системы Российской Федерации, установленными Бюджетным кодексом Российской Федерации и законом (решением) о бюджете, а также победитель аукциона уведомляется размере платы, которую обязан перечислить

за предоставление рыбоводного участка.

9. Порядок внесения платы Победителем аукциона за предоставление рыбоводного участка и банковские реквизиты счета, который открыт органу Федерального казначейства в учреждении Центрального банка Российской Федерации для учета и распределения доходов между бюджетами бюджетной системы Российской Федерации и на который подлежат зачислению доходы от проведения аукционов на право заключения договора.

9.1. Победитель аукциона в течение 10 рабочих дней со дня получения уведомления о размере необходимой платы за предоставление рыбоводного участка перечисляет ее по следующим реквизитам:

УФК по г. Москве (Московско-Окское территориальное управление Федерального агентства по рыболовству)

ОГРН 1087746311047; ИНН 7702667310; КПП 772401001

Банк: ГУ Банка России по ЦФО г. Москва

БИК 044525000

л/с 04731873990 УФК по г. Москве

ОКПО 84893960

р/с 40101810045250010041

ОКТМО 45918000

КБК 076 112 06030 01 6000 120

Назначение платежа – плата за предоставление рыбоводного участка.

Победителю аукциона, отказавшемуся от подписания протокола аукциона и (или) осуществления доплаты, задаток не возвращается

Полученные от продажи права на заключение договора средства, состоящие из внесенных победителем аукциона задатка и платы, подлежат перечислению организатором аукциона в доход соответствующего бюджета в полном объеме в следующие сроки:

а) задаток победителя аукциона – в течение 3 рабочих дней со дня подписания протокола аукциона;

б) плата – в течение 3 рабочих дней со дня ее поступления на счет.

10. Платы за представление документации об аукционе: не установлена.

11. Предмет договора, включающий срок договора; местоположение и площадь рыбоводного участка; объем и видовой состав объектов аквакультуры, подлежащих разведению и (или) содержанию, выращиванию, а также выпуску в водный объект и изъятию из водного объекта в границах рыбоводного участка, определенные в соответствии с методикой, утвержденной Министерством сельского хозяйства Российской Федерации; основания и условия, определяющие изъятие объектов аквакультуры из водных объектов в границах рыбоводного; сведения об объектах рыбоводной инфраструктуры; мероприятия, которые относятся к рыбохозяйственной мелиорации и осуществляются рыбоводным хозяйством; обязательства рыбоводного хозяйства осуществлять мероприятия по охране окружающей среды, водных объектов и других природных ресурсов; обязательства рыбоводного хозяйства представлять в порядке, установленном Министерством сельского хозяйства Российской Федерации, отчетность об объеме выпуска в водные объекты и объеме изъятия из водных объектов аквакультуры; ответственность сторон приведены в Приложениях № 3, № 4, № 5, № 6, № 7, № 8, № 9, № 10, № 11, № 12 к документации об аукционе.

Лот № 1

Пруд на реке Березинка у деревни Леошково, Духовщинский район Смоленской области, площадью 30,0 га.



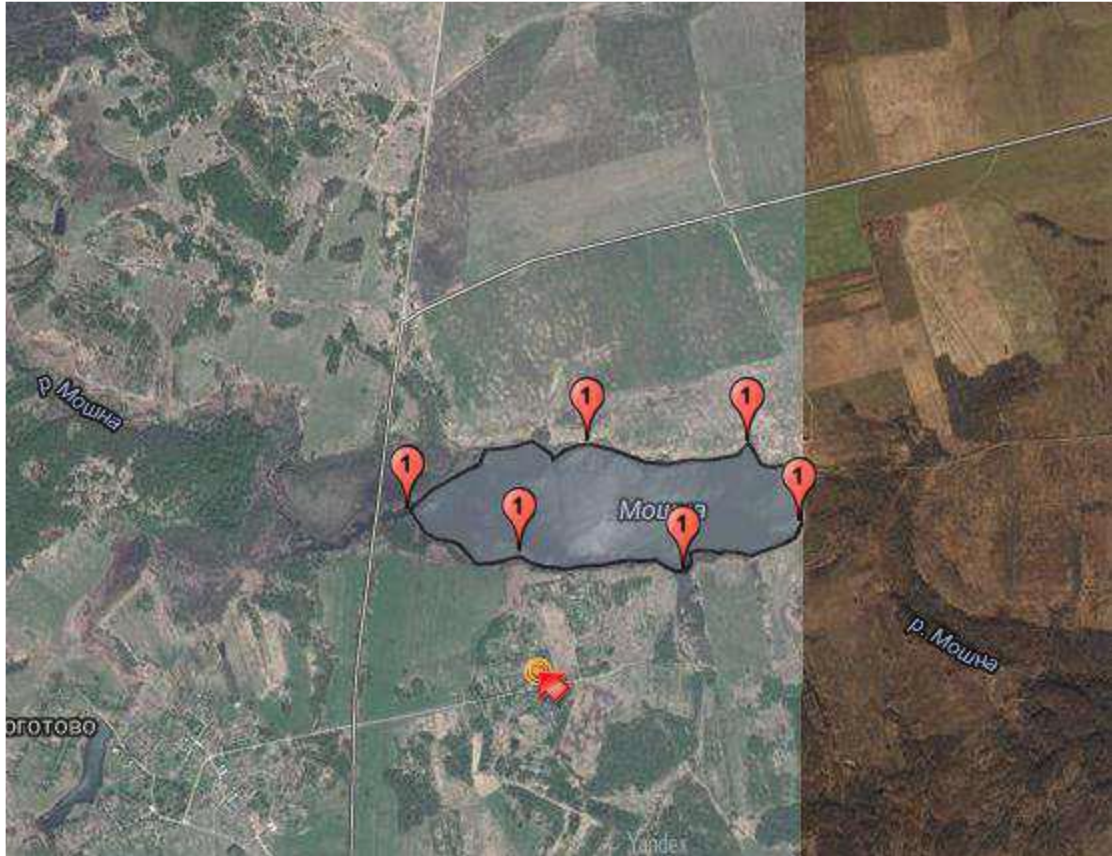
Текстовое описание:

От точки № 1 с координатами 55.07.14 с.ш. и 32.23.44 в.д. по береговой линии до точки № 2 с координатами 55.06.41 с.ш. и 32.23.56 в.д., далее к точке № 3 с координатами 55.06.34 с.ш. и 32.24.22 в.д. От точки № 3 до точки № 4 с координатами 55.06.28 с.ш. и 32.24.00 в.д. От точки № 4 к точке № 5 с координатами 55.06.13 с.ш. и 32.23.30 в.д. От точки № 5 к точке № 6 с координатами 55.06.29 с.ш. и 32.23.05 в.д. Далее по береговой линии до точки № 1.

№	Координаты Долгота (E)	Координаты Широта (N)
1	32.23.44	55.07.14
2	32.23.56	55.06.41
3	32.24.22	55.06.34
4	32.24.00	55.06.28
5	32.23.30	55.06.13
6	32.23.05	55.06.29

Лот № 2

Пруд на реке Мошна (водохранилище «Масловы горы») у деревни Муханино,
Смоленский район Смоленской области, площадью 125,0 га.



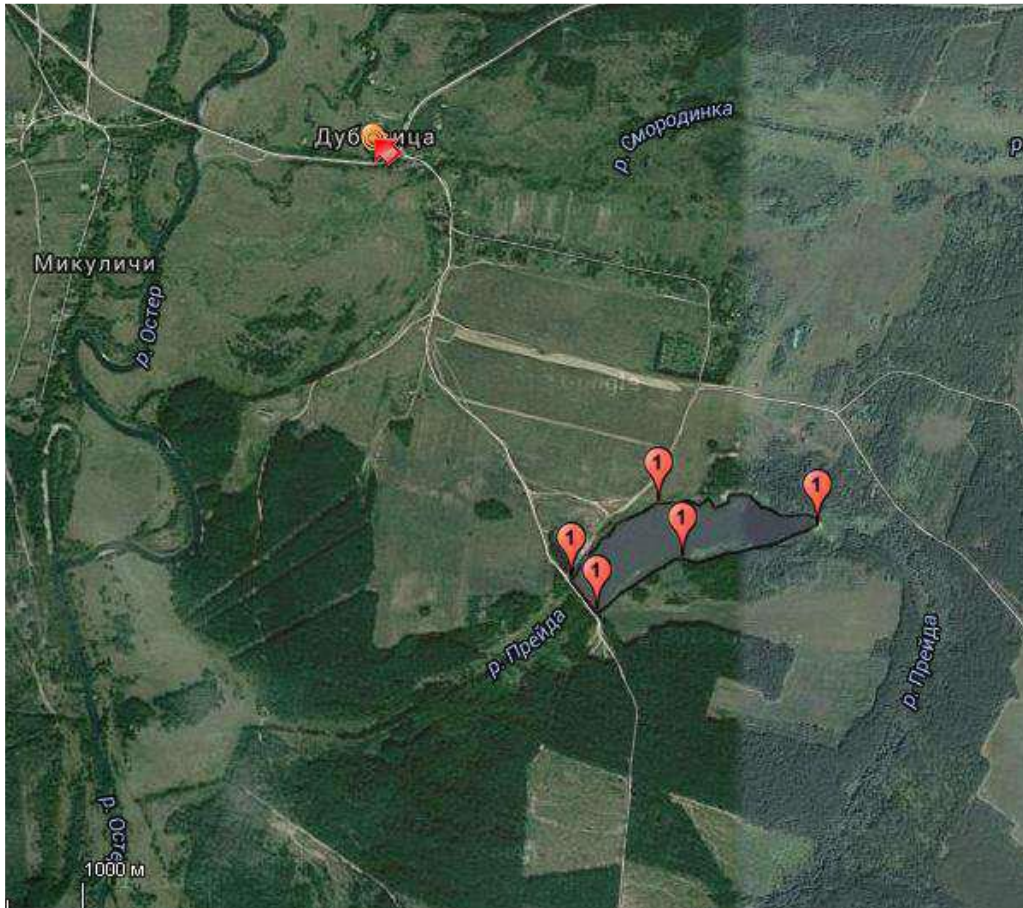
Текстовое описание:

От точки № 1 с координатами 54.36.33 с.ш. и 32.02.55 в.д. по береговой линии до точки № 2 с координатами 54.36.45 с.ш. и 32.03.51 в.д., далее к точке № 3 с координатами 54.36.45 с.ш. и 32.04.40 в.д. далее к точке № 4 с координатами 54.36.31 с.ш. и 32.04.56 в.д. От точки № 4 до точки № 5 с координатами 54.36.23 с.ш. и 32.04.20 в.д. От точки № 5 до точки № 6 с координатами 54.36.25 с.ш. и 32.03.30 в.д. Далее по береговой линии до точки № 1.

№	Координаты Долгота (E)	Координаты Широта (N)
1	32.02.55	54.36.33
2	32.03.51	54.36.45
3	32.04.40	54.36.45
4	32.04.56	54.36.31
5	32.04.20	54.36.23
6	32.03.30	54.36.25

Лот № 3

Пруд на реке Прейда в деревне Дубовица, Шумячский район Смоленской области,
площадью 18,0 га.



Текстовое описание:

От точки № 1 с координатами 53.49.43 с.ш. и 32.17.04 в.д. по береговой линии до точки № 2 с координатами 53.49.51 с.ш. и 32.17.21 в.д., далее к точке № 3 с координатами 53.49.50 с.ш. и 32.17.49 в.д. От точки № 3 до точки № 4 с координатами 53.49.46 с.ш. и 32.17.25 в.д. От точки № 4 к точке № 5 с координатами 53.49.03 с.ш. и 32.17.09 в.д. Далее по береговой линии до точки № 1.

№	Координаты Долгота (E)	Координаты Широта (N)
1	32.17.04	53.49.43
2	32.17.21	53.49.51
3	32.17.49	53.49.50
4	32.17.25	53.49.46
5	32.17.09	53.49.03

Лот № 4

Пруд на ручье без названия в районе урочища Мендерёво, Дорогобужский район
Смоленской области, площадью 1,0 га.



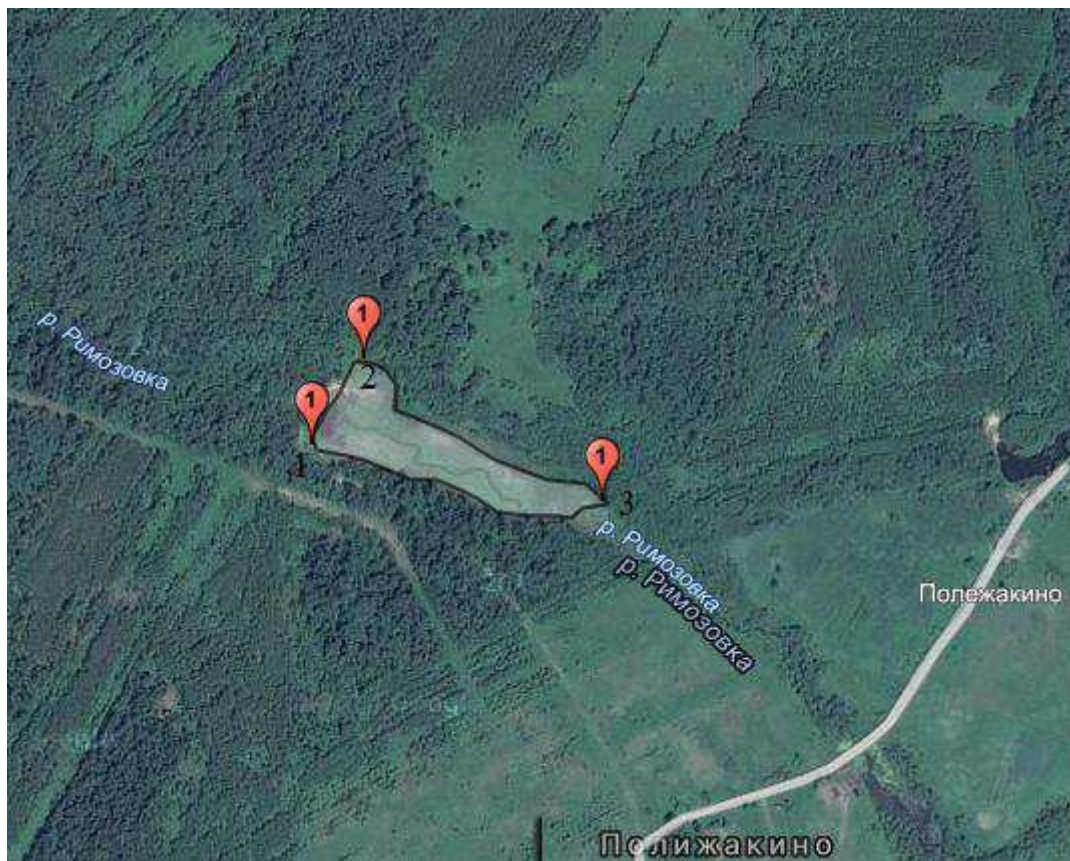
Текстовое описание:

От точки № 1 с координатами 54.57.14 с.ш. и 33.29.08 в.д. по береговой линии до точки № 2 с координатами 54.57.18 с.ш. и 33.29.03 в.д., далее к точке № 3 с координатами 54.57.16 с.ш. и 33.29.13 в.д. Далее по береговой линии до точки № 1.

№	Координаты Долгота (E)	Координаты Широта (N)
1	33.29.08	54.57.14
2	33.29.03	54.57.18
3	33.29.13	54.57.16

Лот № 5

Пруд на ручье «без названия» в районе деревни Полежакино, Дорогобужский район
Смоленской области, площадью 1,0 га.



Текстовое описание:

От точки № 1 с координатами 54.57.15 с.ш. и 33.30.12 в.д. по береговой линии до точки № 2 с координатами 54.57.19 с.ш. и 33.30.16 в.д., далее к точке № 3 с координатами 54.57.13 с.ш. и 33.30.34 в.д. Далее по береговой линии до точки № 1.

№	Координаты Долгота (E)	Координаты Широта (N)
1	33.30.12	54.57.15
2	33.30.16	54.57.19
3	33.30.34	54.57.13

Лот № 6

Пруд на ручье «без названия» у деревни Кеново, Духовщинский район Смоленской области,
площадью 1,2 га.



Текстовое описание:

От точки № 1 с координатами 55°09'58,46" с.ш. и 32°02'10,88" в.д. по береговой линии до точки № 2 с координатами 55°10'03,59" с.ш. и 32°02'10,11" в.д., далее к точке № 3 с координатами 55°10'06,42" с.ш. и 32°02'08,64" в.д. От точки № 3 до точки № 4 с координатами 55°09'58,90" с.ш. и 32°02'13,74" в.д. Далее по береговой линии до точки № 1.

№	Координаты Долгота (E)	Координаты Широта (N)
1	32°02'10,88"	55°09'58,46"
2	32°02'10,11"	55°10'03,59"
3	32°02'08,64"	55°10'06,42"
4	32°02'13,74"	55°09'58,90"

Лот № 7

Пруд на реке Черная Рыдага, Шумячского района Смоленской области, площадью 3,5 га.



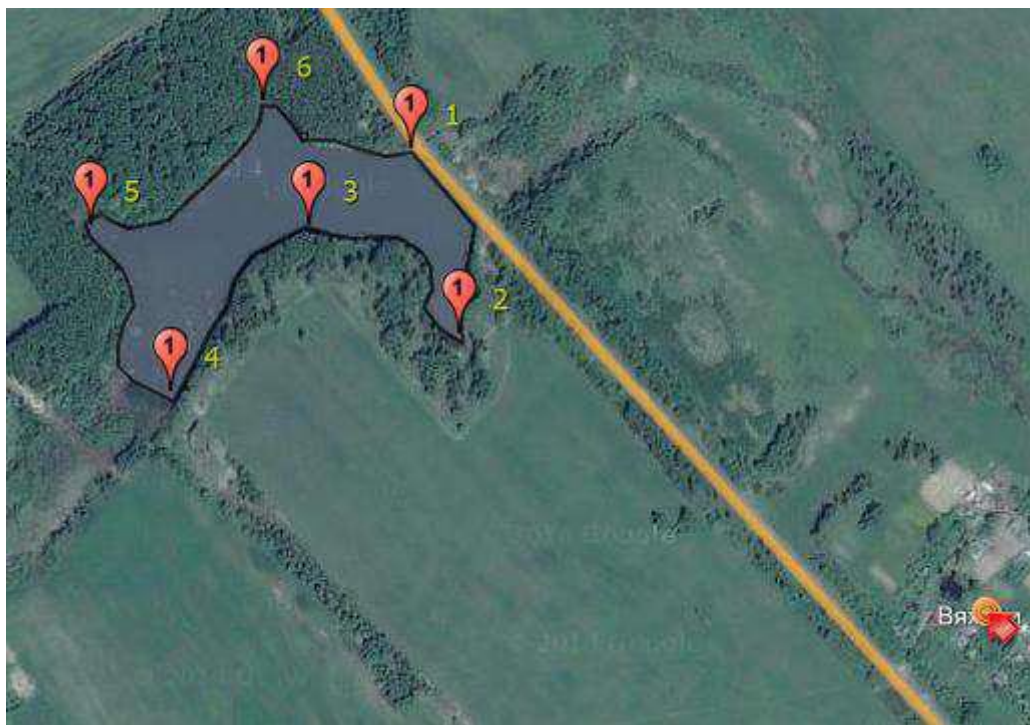
Текстовое описание:

От точки № 1 с координатами 53°51'54 с.ш. и 32°38'41 в.д. по береговой линии до точки № 2 с координатами 53°51'51 с.ш. и 32°38'53 в.д., далее к точке № 3 с координатами 53°51'39 с.ш. и 32°38'59 в.д. От точки № 3 до точки № 4 с координатами 53°51'44 с.ш. и 32°38'50 в.д. Далее по береговой линии до точки № 1.

№	Координаты Долгота (E)	Координаты Широта (N)
1	32°38'41	53°51'54
2	32°38'53	53°51'51
3	32°38'59	53°51'39
4	32°38'50	53°51'44

Лот № 8

Пруд на реке Лаповка у деревни Вяхори, Рославльский район Смоленской области,
площадью 8,87 га.



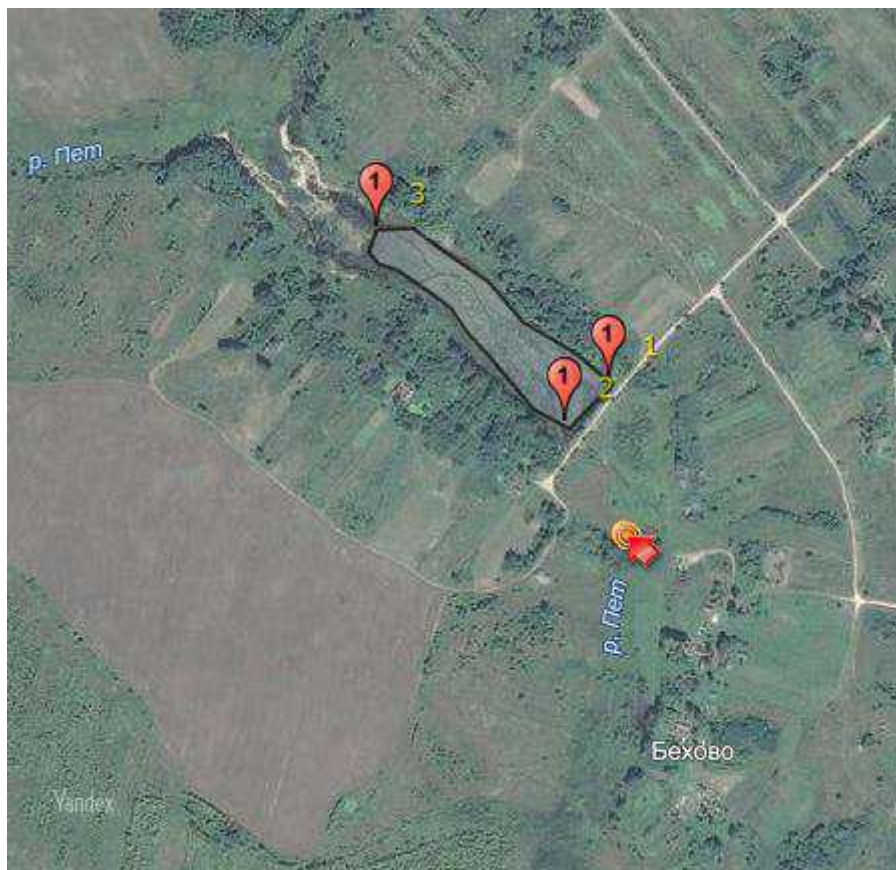
Текстовое описание:

От точки № 1 с координатами 53°52'37" с.ш. и 32°56'24" в.д. по береговой линии до точки № 2 с координатами 53°52'29" с.ш. и 32°56'28" в.д., далее к точке № 3 с координатами 53°52'34" с.ш. и 32°56'16" в.д. От точки № 3 к точке № 4 с координатами 53°52'26" с.ш. и 32°56'06" в.д. От точки № 4 к точке № 5 с координатами 53°52'34" с.ш. и 32°55'59" в.д. От точки № 5 к точке № 6 с координатами 53°52'40" с.ш. и 32°56'13" в.д. Далее по береговой линии до точки № 1.

№	Координаты Долгота (E)	Координаты Широта (N)
1	32°56'24"	53°52'37"
2	32°56'28"	53°52'29"
3	32°56'16"	53°52'34"
4	32°56'06"	53°52'26"
5	32°55'59"	53°52'34"
6	32°56'13"	53°52'40"

Лот № 9

Пруд на реке Пет у деревни Бехово, Рославльский район Смоленской области,
площадью 2,85 га.



Текстовое описание:

От точки № 1 с координатами 53°45'14" с.ш. и 33°00'43" в.д. по береговой линии до точки № 2 с координатами 53°45'12" с.ш. и 33°00'40" в.д., далее к точке № 3 с координатами 53°45'21" с.ш. и 33°00'25" в.д. Далее по береговой линии до точки № 1.

№	Координаты Долгота (E)	Координаты Широта (N)
1	33°00'43"	53°45'14"
2	33°00'40"	53°45'12"
3	33°00'25"	53°45'21"

Лот № 10

Часть акватории Десногорского водохранилища, в заливе Десногорского водохранилища по реке Соложе у деревни Мятка Рославльского района Смоленской области, площадью 2,96 га.



Текстовое описание:

От точки № 1 с координатами 54°28'31,53" с.ш. и 33°26'18,80" в.д. по береговой линии до точки № 2 с координатами 54°28'39,56" с.ш. и 33°26'39,15" в.д., далее к точке № 3 с координатами 54°28'48,19" с.ш. и 33°26'34,92" в.д. От точки № 3 до точки № 4 с координатами 54°28'53,44" с.ш. и 33°26'41,69" в.д. От точки № 4 к точке № 5 с координатами с координатами 54°28'42,29" с.ш. и 33°26'49,84" в.д. От точки № 5 к точке № 6 с координатами 54°28'34,43" с.ш. и 33°26'51,93" в.д. От точки № 6 к точке № 7 с координатами 54°28'23,22" с.ш. и 33°26'25,98" в.д. Далее по акватории водохранилища до точки № 1.

№	Координаты Долгота (E)	Координаты Широта (N)
1	33°26'18,80"	54°28'31,53"
2	33°26'39,15"	54°28'39,56"
3	33°26'34,92"	54°28'48,19"
4	33°26'41,69"	54°28'53,44"
5	33°26'49,84"	54°28'42,29"
6	33°26'51,93"	54°28'34,43"
7	33°26'25,98"	54°28'23,22"