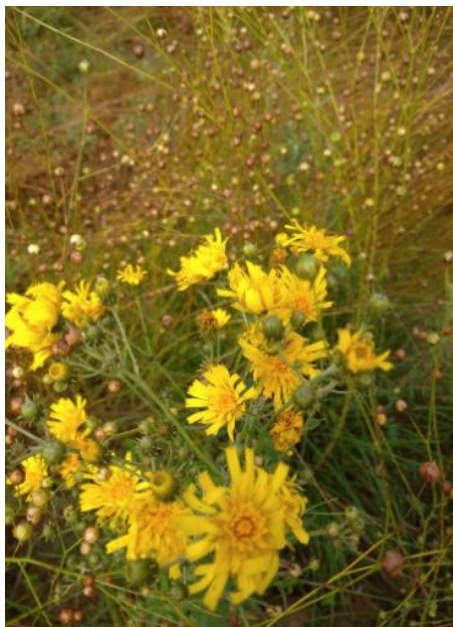


О мерах борьбы с сорной растительностью на посевах льна-долгунца



Повсеместно отмечается высокая засоренность посевов льна. По существующим данным, экономически обосновано внесение гербицидов уже при засоренности малолетними сорняками 16 экз./кв.м, многолетними – 1-2 экз./кв.м.

Учитывая, что средняя засоренность, как по Смоленской области, так и по отдельно взятым районам, находится на уровне сильной (более 50 экз./кв.м) и очень сильной степени (более 100 экз./кв.м), рекомендуется в фазу «елочка» культуры провести обработку одним из следующих гербицидов:

- для расширения спектра гербицидной активности возможно применение баковых смесей МЦПА с сульфонилмочевинными препаратами, либо

граминицидами против злаковых сорняков.

- противозлаковые гербициды применяют при высоте пырея 10-15 см.

Основные правила проведения обработки: соблюдение сроков применения для выбранного препарата (фаза культуры, вредный объект); соблюдение параметров погодных условий (без осадков, ветер 3-4 м/сек, T – не выше 20-25°C); строгое соблюдение регламента применения препарата согласно официальному документу «Государственный каталог пестицидов и агрохимикатов, разрешенных к применению на территории Российской Федерации в 2024 году» (нормы расхода препарата, рабочей жидкости, кратность обработки и т.д.).

Консультации по применению пестицидов можно получить у специалистов районного отдела филиала ФГБУ «Россельхозцентр» по Смоленской области, либо областного отдела защиты растений. Контактный телефон: (4812) 65-40-17.